

Schöne Dachwohnung in Sindorf, ab 1.11. frei



Zum Mühlenfeld 1

50170 Kerpen

Zimmer: 2,00
Wohnfläche ca.: 72,00 m²
Kaltmiete: 550,00 EUR (zzgl. Nebenkosten)
Gesamtmiete: 720,00 EUR

Scout-ID: 129305925
Objekt-Nr.: U0810



Ihr Ansprechpartner:

Klaus Müller Immobilien GmbH

Herr Klaus Müller

E-Mail: info@klaus-mueller-immobilien.de

Web: <http://www.klaus-mueller-immobilien.de>

Wohnungstyp:	Dachgeschoss
Etage:	4
Etagenanzahl:	4
Schlafzimmer:	1
Badezimmer:	1
Keller:	Ja
Balkon/Terrasse:	Ja
Objektzustand:	Gepflegt
Baujahr:	1980
Letzte Modernisierung/ Sanierung:	2017
Heizungsart:	Gas-Heizung
Bezugsfrei ab:	1.11.2021
Haustiere:	Nach Vereinbarung
Garage/Stellplatz:	Außenstellplatz
Anzahl Garage/Stellplatz:	2

Nebenkosten: 120,00 EUR

Heizkosten: 50,00 EUR (Heizung / Warmwasser)

Heizkosten sind in Nebenkosten enthalten: Nein

Kautiön: 3 Monatsmieten (ohne Nebenkosten)|

Schöne Dachwohnung in Sindorf, ab 1.11. frei



Zum Mühlenfeld 1

50170 Kerpen

Zimmer:	2,00
Wohnfläche ca.:	72,00 m ²
Kaltmiete:	550,00 EUR (zzgl. Nebenkosten)
Gesamtmieta:	720,00 EUR

Objektbeschreibung:

Diese tolle Dachwohnung befindet sich im vierten OG eines gepflegten Mehrfamilienhauses in Kerpen-Sindorf. (Hinweis: Es gibt keinen Aufzug!)

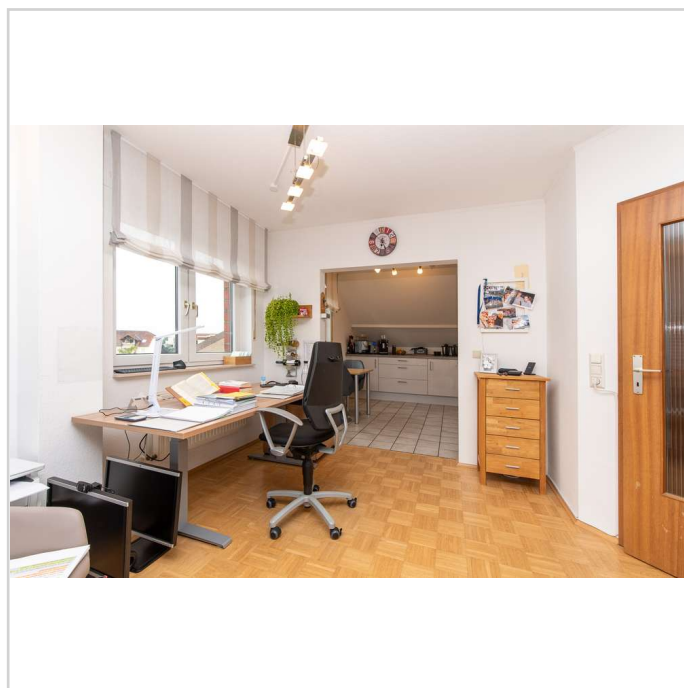
Die Wohnung besteht aus einem großen Wohn-Ess-Zimmer mit angrenzender Küche, einem Schlafzimmer und einem Bad. Sie besitzt eine großen Balkon / Dachterrasse.

Die Waschmaschine kann im Bad aufgestellt werden. Ein Kellerraum und zwei PKW-Stellplätze sind ebenfalls vorhanden.

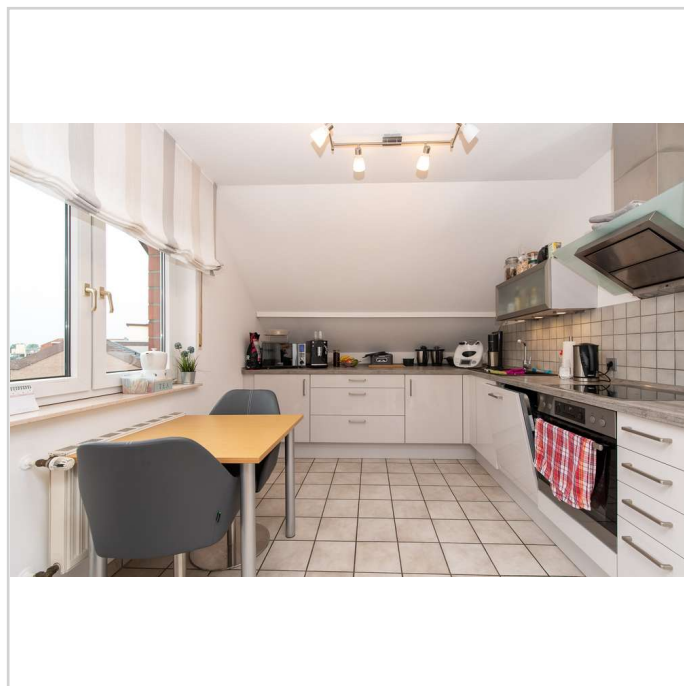
Die Wohnung wird zum 1.11.2021 neu vermietet.

Wunschmieter wäre eine Einzelperson oder ein Paar mit festem Arbeitseinkommen.

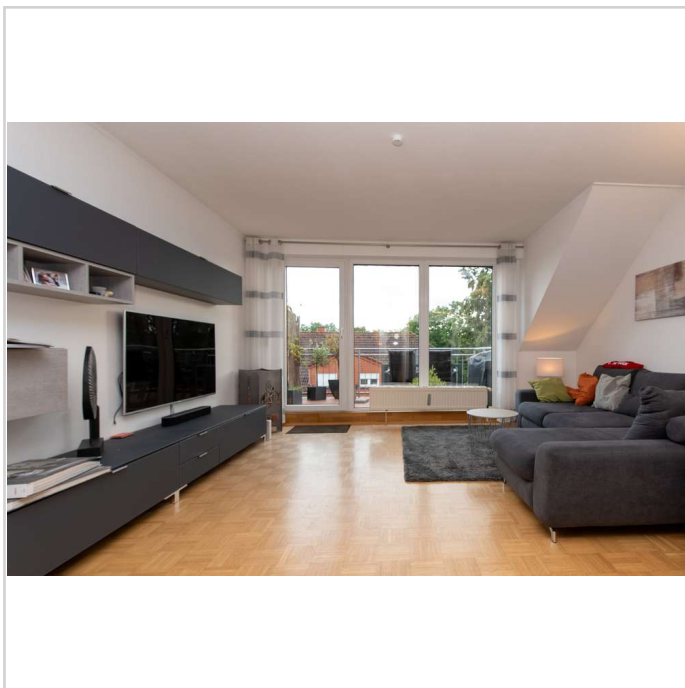
Bei Interesse senden Sie uns bitte Ihre Anfrage mit dem Kontaktformular.



Wohnzimmer



Küche



Wohnzimmer

Schöne Dachwohnung in Sindorf, ab 1.11. frei



Zum Mühlenfeld 1
50170 Kerpen

Zimmer: 2,00
Wohnfläche ca.: 72,00 m²
Kaltmiete: 550,00 EUR (zzgl. Nebenkosten)
Gesamtmiete: 720,00 EUR



Diele



Schlafzimmer



Badezimmer



Badezimmer

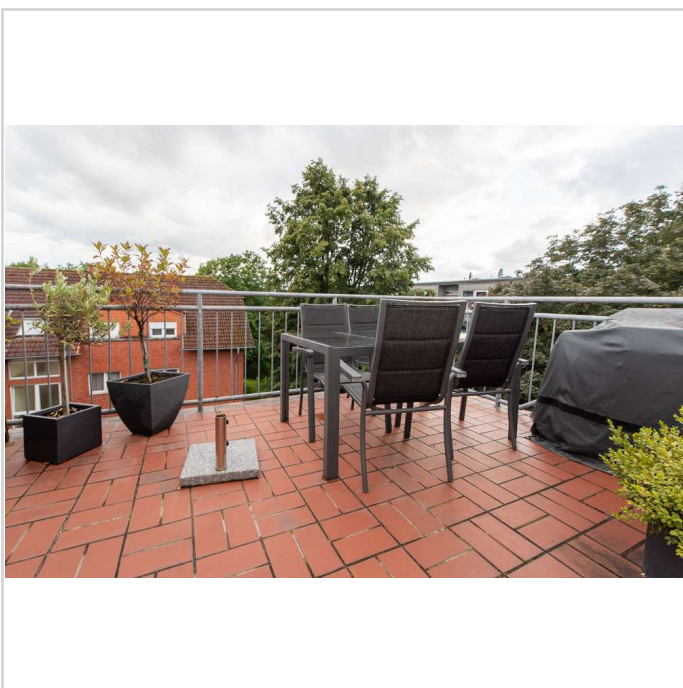
Schöne Dachwohnung in Sindorf, ab 1.11. frei



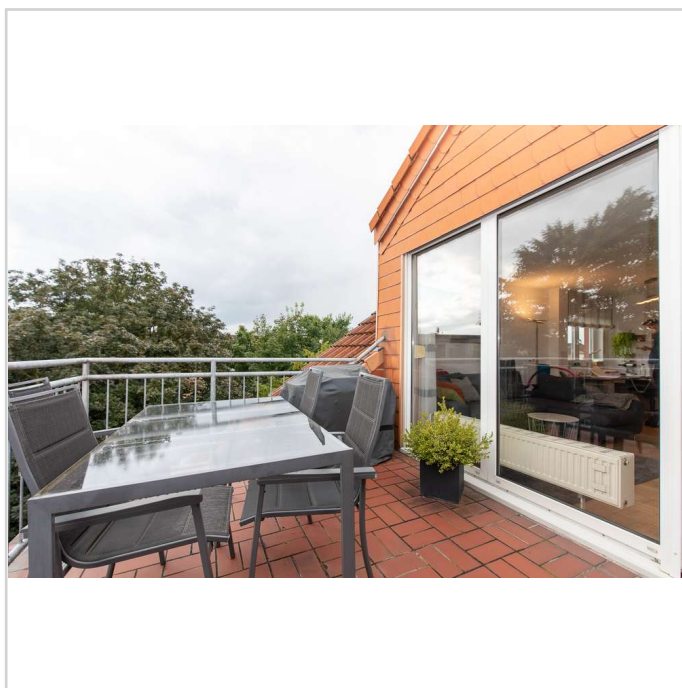
Zum Mühlenfeld 1

50170 Kerpen

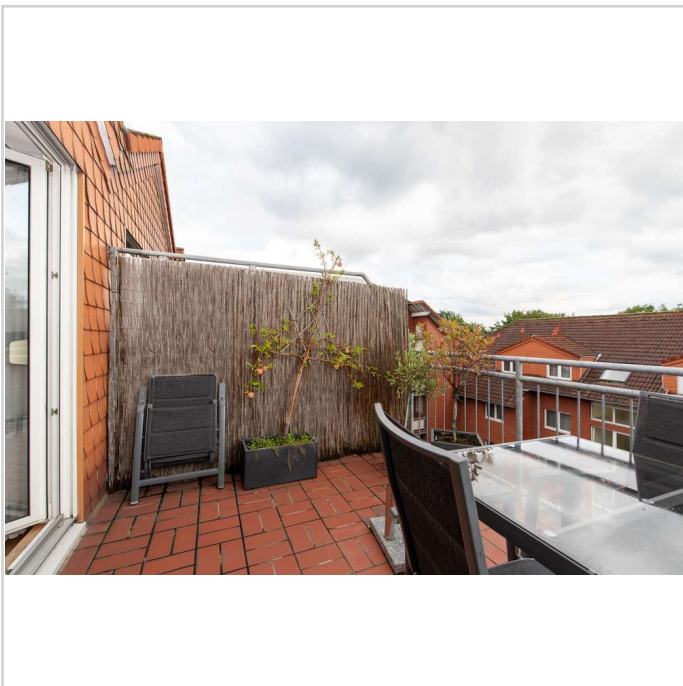
Zimmer: 2,00
Wohnfläche ca.: 72,00 m²
Kaltmiete: 550,00 EUR (zzgl. Nebenkosten)
Gesamtmiete: 720,00 EUR



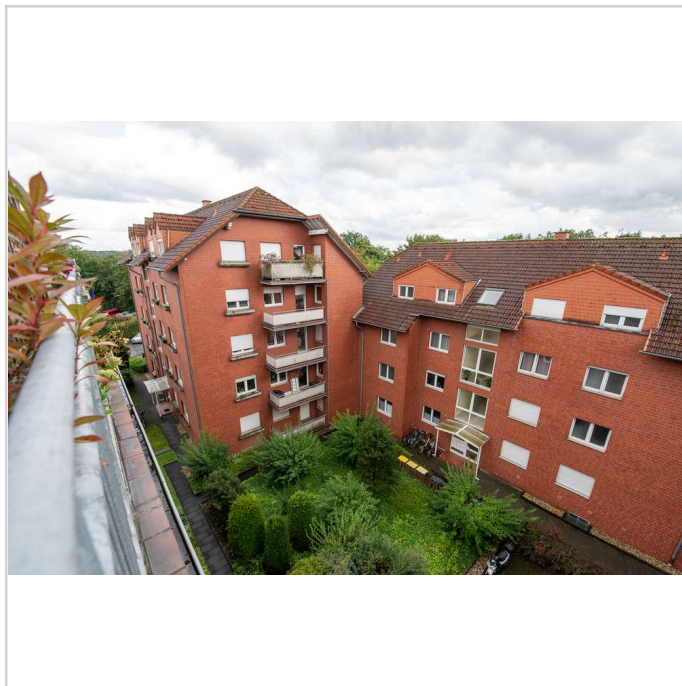
Balkon



Balkon



Balkon



Blick vom Balkon

Schöne Dachwohnung in Sindorf, ab 1.11. frei



Zum Mühlenfeld 1

50170 Kerpen

Zimmer: 2,00
Wohnfläche ca.: 72,00 m²
Kaltmiete: 550,00 EUR (zzgl. Nebenkosten)
Gesamtmiete: 720,00 EUR



Treppenhaus 4. OG



Wäschekeller



2 Stellplätze



Hausansicht

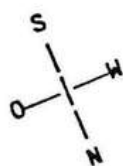
Schöne Dachwohnung in Sindorf, ab 1.11. frei



Zum Mühlenfeld 1

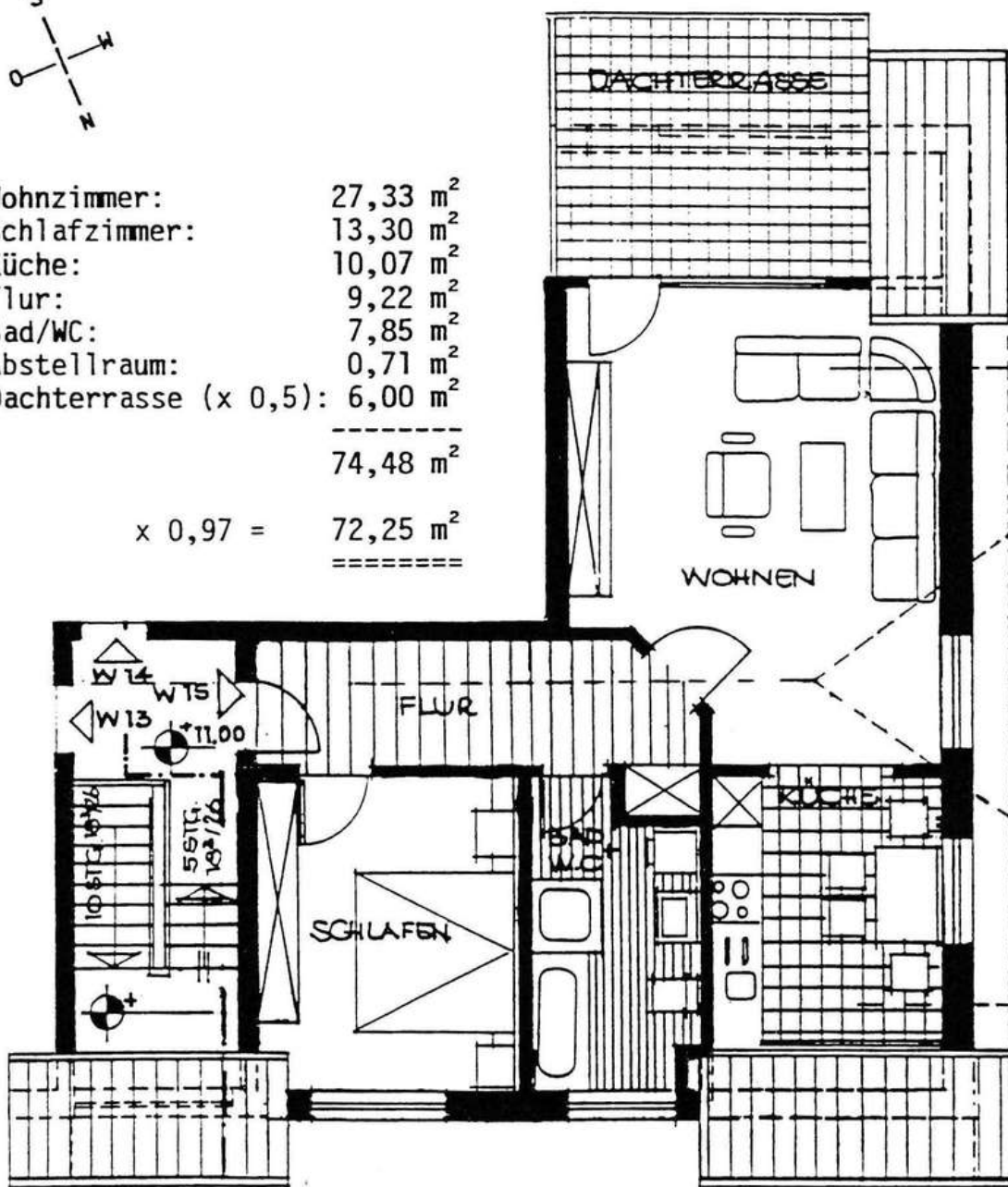
50170 Kerpen

Zimmer:	2,00
Wohnfläche ca.:	72,00 m ²
Kaltmiete:	550,00 EUR (zzgl. Nebenkosten)
Gesamtmieta:	720,00 EUR



Wohnzimmer:	27,33 m ²
Schlafzimmer:	13,30 m ²
Küche:	10,07 m ²
Flur:	9,22 m ²
Bad/WC:	7,85 m ²
Abstellraum:	0,71 m ²
Dachterrasse (x 0,5):	6,00 m ²

	74,48 m ²
x 0,97 =	72,25 m ²
=====	



Grundriss

Schöne Dachwohnung in Sindorf, ab 1.11. frei



Zum Mühlenfeld 1

50170 Kerpen

Zimmer:	2,00
Wohnfläche ca.:	72,00 m ²
Kaltmiete:	550,00 EUR (zzgl. Nebenkosten)
Gesamtmiete:	720,00 EUR

